

デジタルサイネージ無料設置キャンペーン概要

初期費用 **0**円で デジタルサイネージの運営が可能です！
(サイネージ本体 & 施工費用)

仕組み

全国ネットワークで展開中！

1 イニシャルコストは弊社負担

初期費用は、弊社が負担します。

- ネット回線初期費用を除く
- サイネージの所有者は弊社となります。

条件

2 1/3は弊社提供のCMが入ります

60分のうち20分は弊社提供のCMが入ります。

- 放映する20分のCMの内容は事前に協議します。
 - 20分の分数はサイネージのサイズにより異なります。
- 場所の提供者様はその他の40分枠の運営となります。

3 提供期間は最低5年

場所の提供期間は最低5年以上とし、期間中のランニングコスト
(電気代、通信代)は提供者様または運営管理業者の負担となります。

どちらもOK!

新規
設置

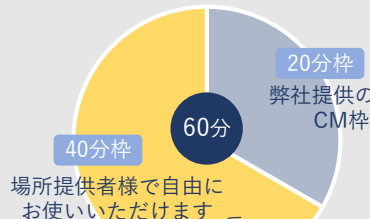
既存の古い
サイネージを
交換

スクリーンサイズは
大画面もOK!

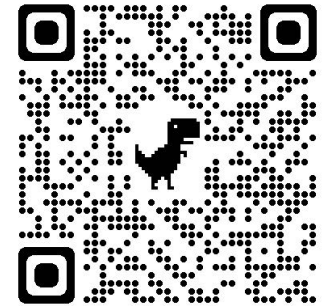


選択可能

- W2500 * H1500mm程度の
サイズから提供可能

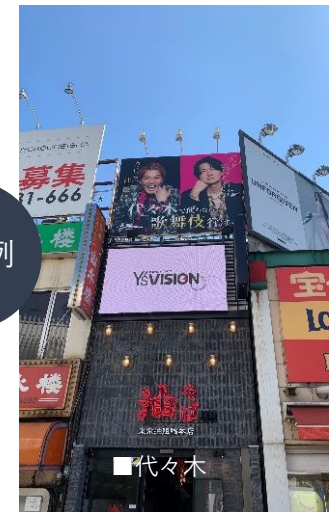


- CM放映
- 施設のPR
- 独自番組、イベント放映
- 占い、天気他各種コンテンツ
ほか



QRからお問い合わせいただけます。

設置例



運営管理

運営ノウハウがなくても安心です！

運営管理業務は
選択できます。

- ① 設置場所の提供者様が行う
- ② 有料 (別途ご相談) にて協力業者が行う

対象エリア

日本全国の歩行者対象エリア

エリアは日本全国で、音響設備付きのため、歩行者対象エリア限定。
商店街、空港、主要駅前、ショッピングモール等に特におすすめです。